

MillingTitanNb

ZUM PRODUKT:

Unser hochwertiges TitanNb ist eine biokompatible Titanlegierung und eignet sich besonders für Kronen und Brücken.

INDIKATION:

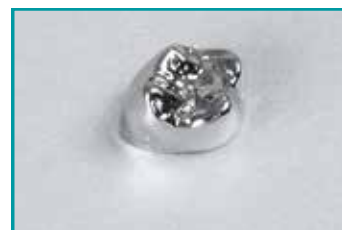
Festsitzender, mehrgliedriger Zahnersatz wie z. B.:

- Teleskope, Doppelkronen
- Stege, implantatgetragene Suprakonstruktionen
- monolithische Kronen/Brücken
- Abutments
- Inlay's, Onlay's



TECHNISCHE DATEN:

Dichte:	4,52 g/cm ³
Vickershärte:	320 HV 10
WAK:	(25–500 °C) 10,1 x 10 ⁻⁶ K ⁻¹
Bruchdehnung:	> 10%
Zugfestigkeit:	> 900 MPa
0,2 – Dehngrenze:	> 800 MPa
Materialbestandteile:	Ti, Nb, Al, (Fe, Ta, O, C,N, H)



GERÜSTWANDSTÄRKE MONOLITHISCH:

Frontzähne:	0,7 mm
Seitenzähne:	1,5 mm

VERBINDERQUERSCHNITTE:

Frontzahngerüst:	6 mm ²
Seitenzahngerüst:	9 mm ²

Bei den Angaben zu den Mindestwandstärken handelt es sich nur um Richtwerte. Die Entscheidung über die Art und die Ausführung der Präparation obliegt dem Zahnarzt und dem Zahntechniker.



www.fraeszentrumssaalfeld.de